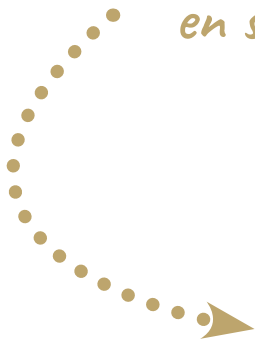


LES LOCATIONS DES SALLES À SAINT-JUNIEN

*1. Téléphonnez au 05 55 43 06 87
pour connaître
les disponibilités des salles.*

*2. Confirmez votre demande par écrit
via le formulaire accessible
en scannant le qr-Code.*



*3. Après instruction, vous recevrez un mail
vous précisant l'acceptation ou le refus de votre
demande, le prix et les délais de paiement.*



LES SALLES COMMUNALES À SAINT-JUNIEN

Salle Grande capacité : 1000 personnes

Salle des [congrès du Châtelard](#)

Salle Moyenne capacité : 100 à 250 personnes

Salle des [Fêtes du Mas](#)

Salle des [Fêtes de La Bretagne](#)

Salle des [Fêtes de Glane](#)

Salle des [Fêtes du centre-ville](#)

Salle du Centre administratif

Salle [Jacques-Emile Deschamps](#)

Salle de [Réunion 1](#)

Salle de [Réunion 2](#)

Salle de Réunion : 10 à 80 personnes

[Halle du Châtelard](#)

Salle [Amédée Burbaud](#)

Salle spécifique

Salle des [Seilles](#)





Salle des congrès du CHÂTELARD

Esplanade du Châtelard



Salle

La salle des congrès du Châtelard répond à l'organisation de grands événements. De fait, les acteurs locaux y organisent régulièrement salons, congrès, assemblées générales, manifestations festives, commerciales, institutionnelles ou familiales.

Surfaces Grande salle (M1) : 1000 m²
Moyenne salle (M2) : 700 m²
Petite salle (M3) : 300 m²
Hall d'entrée : 200 m²

Bar - Vestiaire - Parking

Cuisine

Lave-vaisselle, réfrigérateurs, fours, hotte, plaques de cuisson, chambre froide, congélateurs, chauffe-plat.

Equipements sur demande

Vaisselle, cuisine, matériel (scène, tables, chaises)



Capacités d'accueil (selon configuration)

M1 - Grande salle : 1000 personnes debout pour 850 assises.
M2 - Moyenne salle : 700 personnes debout pour 400 assises.
M3 - Petite salle : 300 personnes debout pour 200 assises.



Tarifs

Voir annexe



Point de retrait des clés et retour

Remise des clés sur place par un agent de la collectivité.

Réservation obligatoire

- ① Réservation par téléphone
05 55 43 06 99
- ② Confirmation écrite via la fiche de réservation
manifestations@saint-junien.fr

Plan de salle

Voir page suivante



Se rendre à la salle

N 45° 54' 0,42

E 0° 54' 9.169

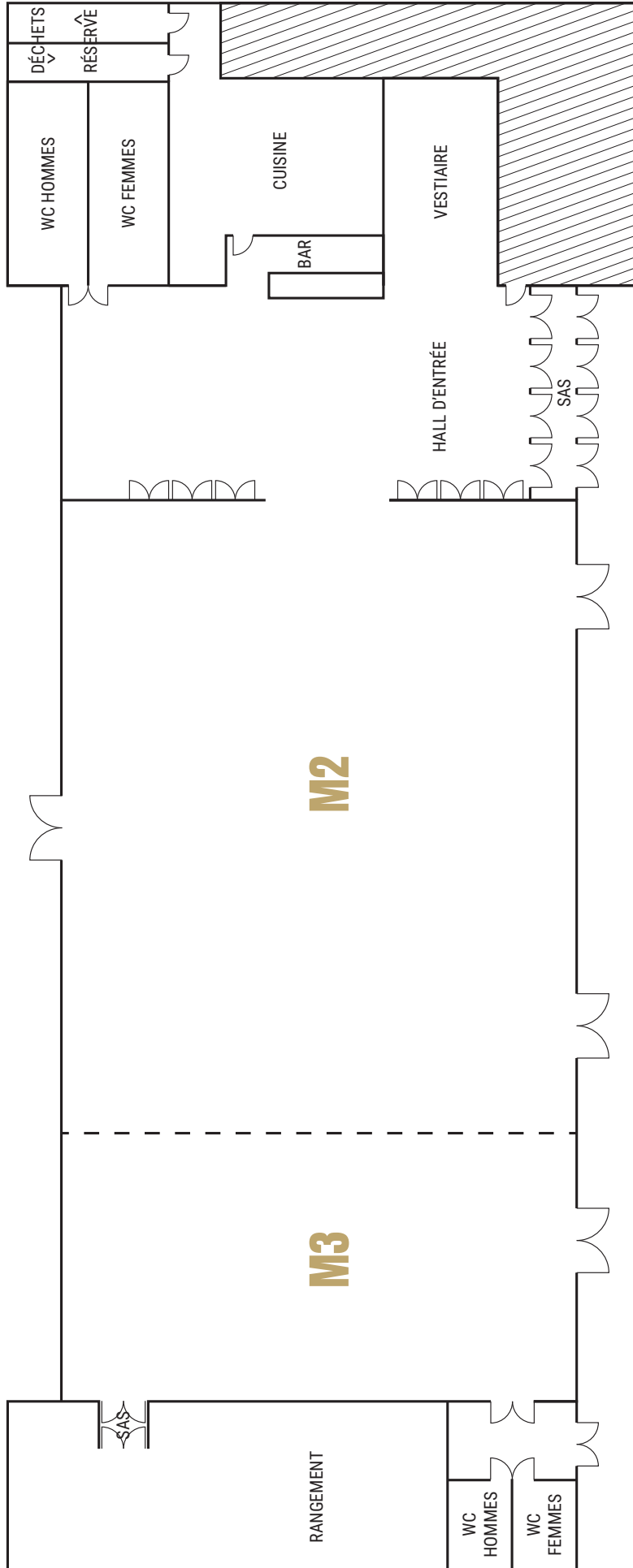


A noter

- > Pour toute manifestation, vous serez informés des contraintes techniques, de la sécurité et du règlement intérieur à respecter.
- > Etat des lieux obligatoire avec présentation des éléments techniques et de sécurité.
- > Lors de votre réservation, pensez à prévoir les délais nécessaires à l'installation, désinstallation et nettoyage.



Salle des congrès du Châtelard PLAN



M1 = M2 + M3



Salle des fêtes du MAS

Village du Mas



Salle

La salle des fêtes se trouve dans le village du Mas. Cette salle en pierres apparentes a été récemment rénovée. Bien située, elle offre un cadre idéal pour vos réunions familiales. Le parc et le grand préau attenant lui confèrent un charme supplémentaire.

Surfaces Salle : 130 m²
Hall et vestiaire : 9 m²
Cuisine : 15 m²

Toilettes - Bar - Parking à proximité

Cuisine

Lave-vaisselle, 2 réfrigérateurs, four électrique, plaque de cuisson électrique, évier double bacs, 2 plans de travail, chambre froide, congélateur.

Equipements disponibles sur place

Chaises : 100
Tables légères 180 X 80 : 17
Tables bois 180 X 80 : 4



Capacité d'accueil

La salle carrelée peut accueillir jusqu'à 100 personnes.

Particularités

Durant la saison estivale, la salle ne se loue qu'un weekend sur deux. Toute sonorisation extérieure est interdite.



Tarifs

Voir annexe



Point de retrait des clés et retour

Gestion des accès sur rdv sur place.

Réservation obligatoire

- ① Réservation par téléphone
05 55 43 06 99
- ② Confirmation écrite via la fiche de réservation
manifestations@saint-junien.fr

Plan de salle

Voir page suivante

A noter

- > Pour toute manifestation, vous serez informés des contraintes techniques, de la sécurité et du règlement intérieur à respecter.
- > Etat des lieux obligatoire avec présentation des éléments techniques et de sécurité.
- > Lors de votre réservation, pensez à prévoir les délais nécessaires à l'installation, désinstallation et nettoyage.

Se rendre à la salle

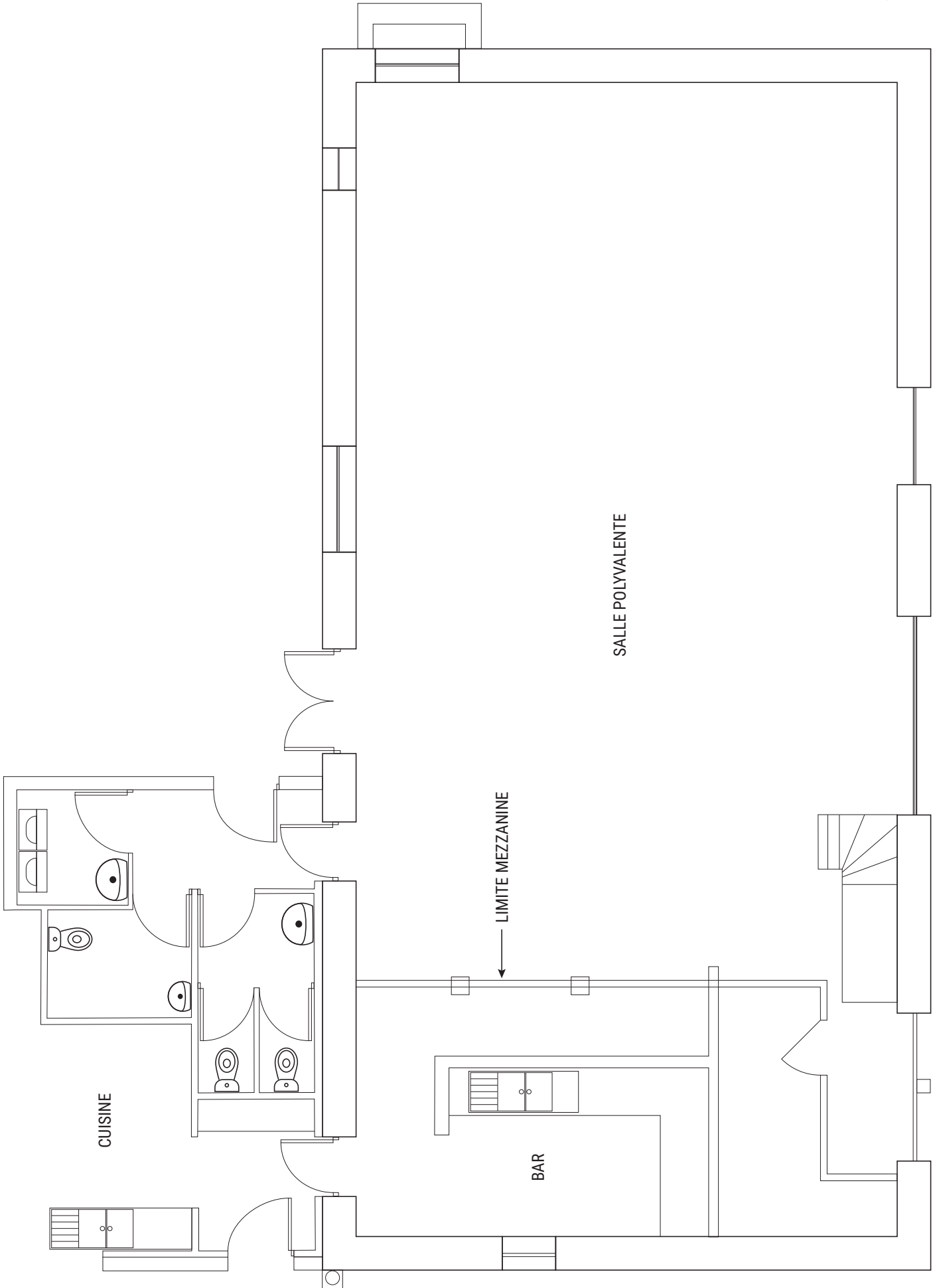
N 45° 54' 46,117

E 0° 50' 26.735





Salle des fêtes du Mas PLAN





Salle des fêtes de LA BRETAGNE

Chemin de la clé des champs - Village de La Bretagne



Salle

La salle se trouve dans le village de la Bretagne, à la sortie de la ville en direction de Bellac. Elle est souvent utilisée par les associations et contribue à maintenir la dynamique du village. Située dans un cadre bucolique, elle est agréable pour y organiser des repas ou fêtes de famille ainsi que des réunions.

Surfaces Salle : 132 m²
Hall et vestiaire : 9 m²
Cuisine : 10 m²

Toilettes - Nombre de places de parking limité

Cuisine

Lave-vaisselle, 2 réfrigérateurs, four électrique, plaque de cuisson électrique, évier double bacs, congélateur.

Equipements disponibles sur place

Chaises : 100

Tables bois 180 X 80 : 19



Capacité d'accueil

La salle carrelée peut accueillir jusqu'à 100 personnes.

Particularités

Les événements qui nécessitent une sonorisation sont interdits. Durant la saison estivale, la salle ne se loue qu'un weekend sur deux.



Tarifs

Voir annexe



Point de retrait des clés et retour

Gestion des accès sur rdv sur place.

Réservation obligatoire

- ① Réservation par téléphone
05 55 43 06 99
- ② Confirmation écrite via la fiche de réservation
manifestations@saint-junien.fr

Plan de salle

Voir page suivante

Se rendre à la salle

N 45° 54' 50,696

E 0° 56' 36.702



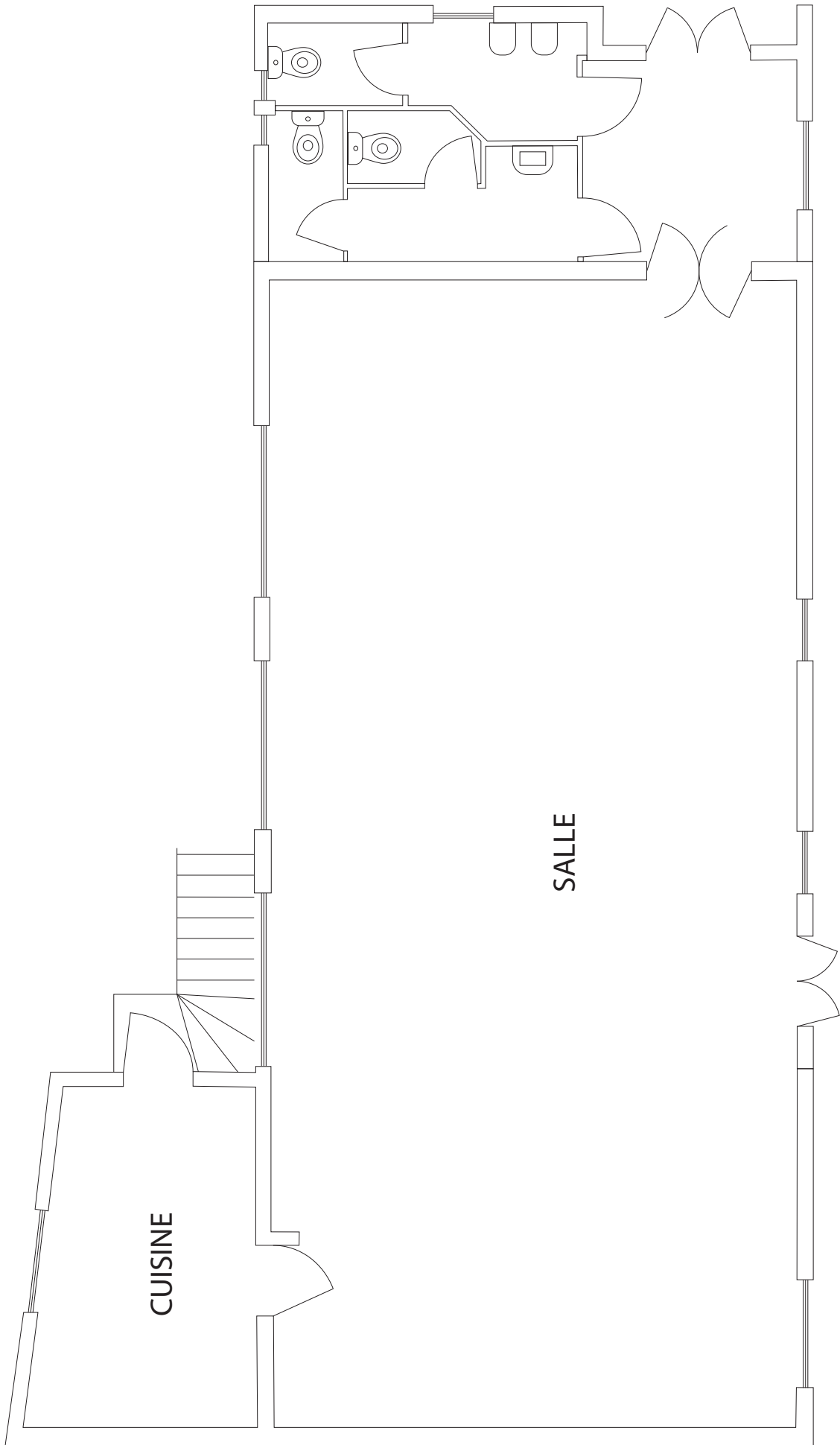
A noter

- > Pour toute manifestation, vous serez informés des contraintes techniques, de la sécurité et du règlement intérieur à respecter.
- > Etat des lieux obligatoire avec présentation des éléments techniques et de sécurité.
- > Lors de votre réservation, pensez à prévoir les délais nécessaires à l'installation, désinstallation et nettoyage.



Salle des fêtes de La Bretagne

PLAN





Salle des fêtes de GLANE

Côte de Croyer



Salle

La salle des fêtes se trouve Côte de Croyer près de l'école primaire dans le quartier de Glane. Cette salle a été entièrement rénovée et dispose d'une cuisine aménagée idéale pour des réceptions familiales ou des réunions en petit comité.

Surfaces Salle : 126 m²
Hall et véranda : 24 m²
Cuisine : 15 m²

Toilettes - Parking

Cuisine

Lave-vaisselle, réfrigérateur, four électrique, plaque de cuisson électrique, évier double bacs, plan de travail, chambre froide.

Equipements disponibles sur place

Chaises : 82
Tables légères 180 X 80 : 17



Capacité d'accueil

La salle en parquet bois peut accueillir jusqu'à 100 personnes.



Tarifs

Voir annexe



Point de retrait des clés et retour

Gestion des accès sur rdv sur place.

Réservation obligatoire

- ① Réservation par téléphone
05 55 43 06 99
- ② Confirmation écrite via la fiche de réservation
manifestations@saint-junien.fr

Plan de salle

Voir page suivante

A noter

- > Pour toute manifestation, vous serez informés des contraintes techniques, de la sécurité et du règlement intérieur à respecter.
- > Etat des lieux obligatoire avec présentation des éléments techniques et de sécurité.
- > Lors de votre réservation, pensez à prévoir les délais nécessaires à l'installation, désinstallation et nettoyage.

Se rendre à la salle

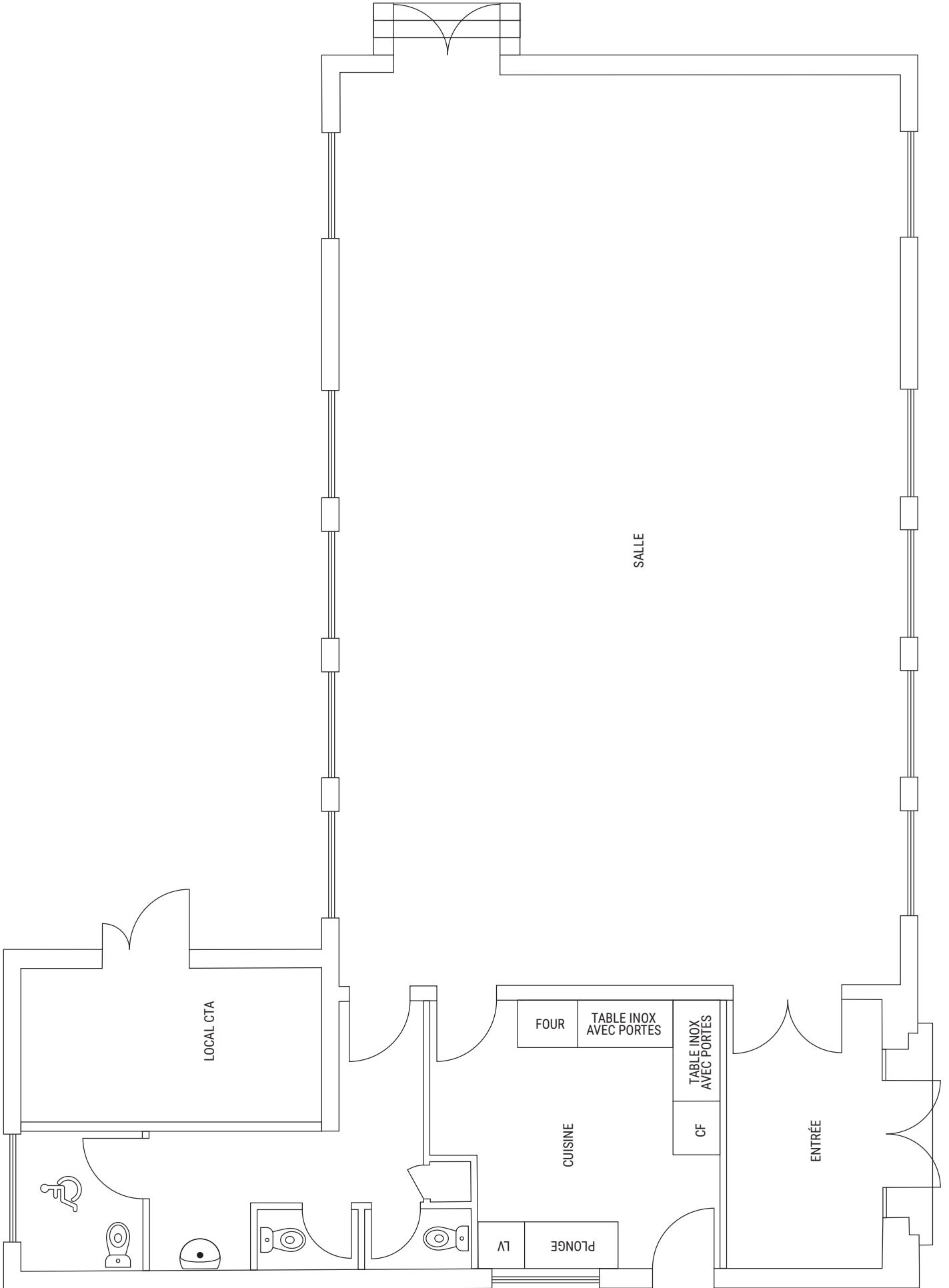
N 45° 53' 28,698

E 0° 53' 9.148





Salle des fêtes de Glane PLAN





Salle des fêtes du CENTRE-VILLE

Place Deffuas



Salle

La salle des fêtes se trouve au cœur de la ville, tout près de la collégiale. Cette salle de prestige aux couleurs chaudes est idéalement située pour l'organisation de réunions ou réceptions, spectacles et expositions.

Surfaces : 204 m²

Hall - Vestiaire - Scène - Sonorisation

Bar - Toilettes - Ascenseur

Bar

Évier double bacs, 1 plan de travail, réfrigérateur, micro-onde, lave-vaisselle.

Equipements disponibles sur place

Chaises : 250

Tables légères 180 X 80 : 30

Tables bois : 6



Capacité d'accueil

La salle en parquet bois peut accueillir jusqu'à 250 personnes.

Particularités

Pas de cuisine sur place.



Tarifs

Voir annexe



Point de retrait des clés et retour

Gestion des accès sur rdv sur place.

Réservation obligatoire

- ① Réservation par téléphone
05 55 43 06 99
- ② Confirmation écrite via la fiche de réservation
manifestations@saint-junien.fr

A noter

- > Pour toute manifestation, vous serez informés des contraintes techniques, de la sécurité et du règlement intérieur à respecter.
- > Etat des lieux obligatoire avec présentation des éléments techniques et de sécurité.
- > Lors de votre réservation, pensez à prévoir les délais nécessaires à l'installation, désinstallation et nettoyage.

Se rendre à la salle

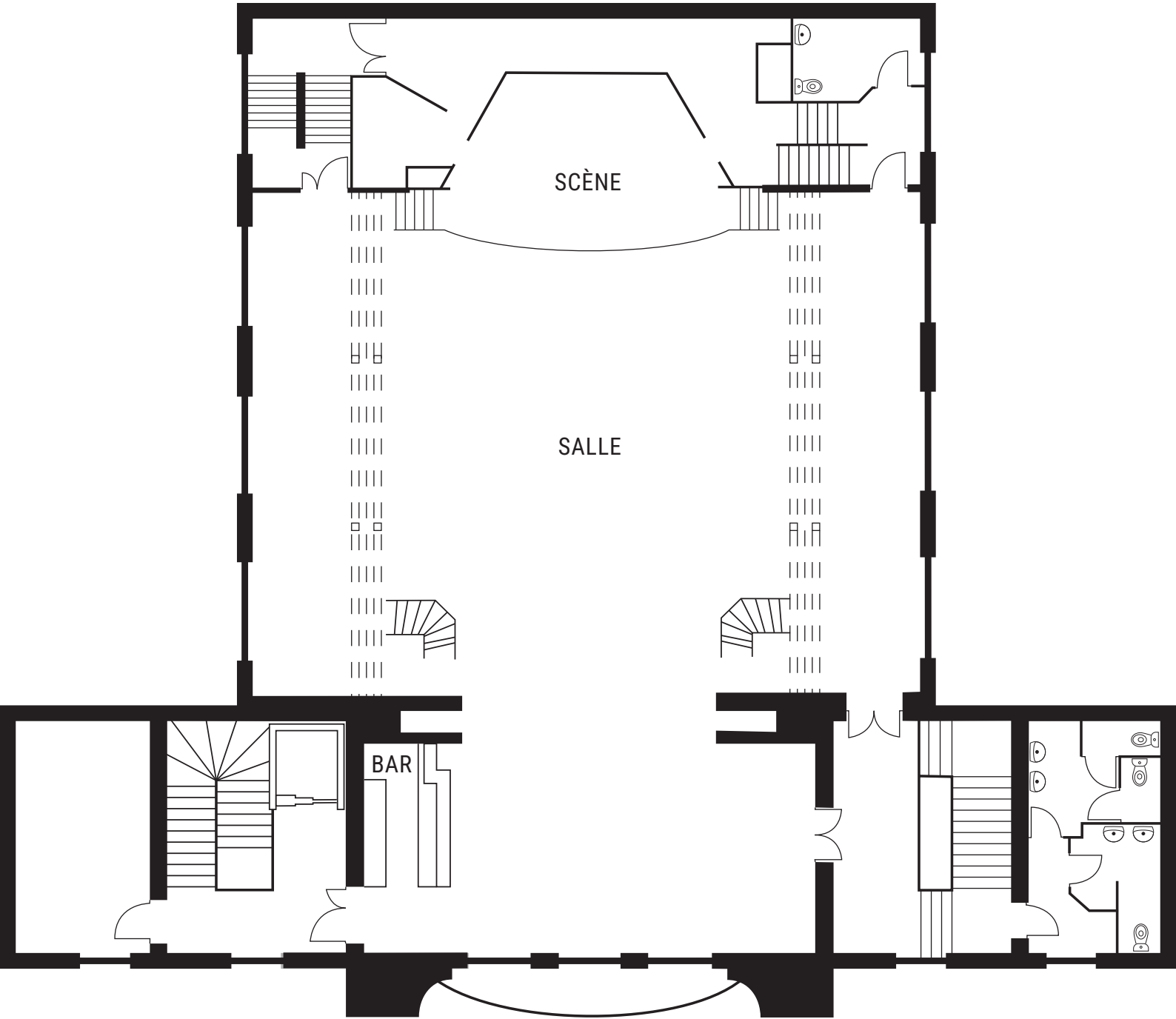
N 45° 53' 13,107

E 0° 54' 7.524





Salle des fêtes du centre-ville PLAN





Salle JACQUES-ÉMILE DESCHAMPS

Centre administratif Martial-Pascaud - Place Auguste Roche



Salle

Cette salle a pour vocation l'organisation de réunions ou de cours collectifs.

Surfaces Salle : 138 m²

Scène : 38 m²

Sonorisation - Ecran

Equipements disponibles sur place

Chaises : 80

Tables légères 180 X 80 : 14



Capacité d'accueil

La salle en sol stratifié peut accueillir jusqu'à 80 personnes.

Particularités

Restauration sur place interdite.



Tarifs

Voir annexe



Point de retrait des clés et retour

Gestion des accès sur rdv par un agent de la mairie.

Réservation obligatoire

① Réservation par téléphone

05 55 43 06 99

② Confirmation écrite via la fiche de réservation

manifestations@saint-junien.fr



Se rendre à la salle

N 45° 53' 11,828

E 0° 54' 1.38

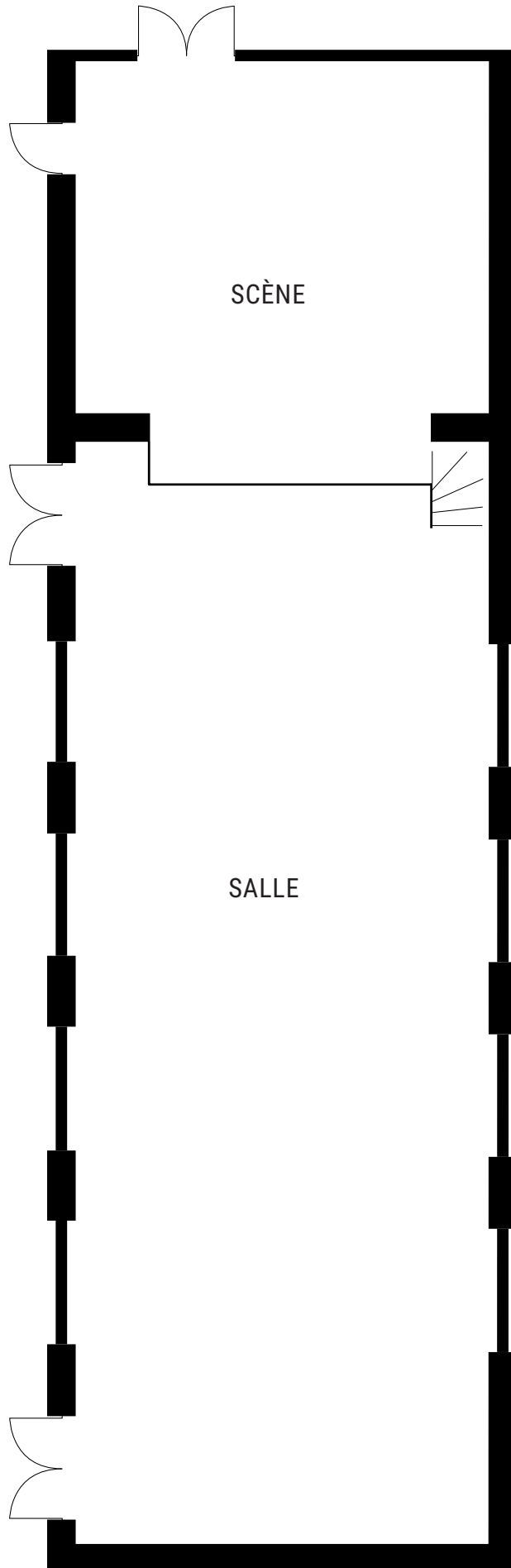


A noter

- > Pour toute manifestation, vous serez informés des contraintes techniques, de la sécurité et du règlement intérieur à respecter.
- > Lors de votre réservation, pensez à prévoir les délais nécessaires à l'installation, désinstallation et nettoyage.
- > Fermeture de la salle à 22h30.



Salle Jacques-Emile Deschamps PLAN





Salle de réunion 1 CENTRE ADMINISTRATIF

Place Auguste Roche



Salle

La salle de réunion 1 est accessible par un escalier extérieur depuis la cour du centre administratif Martial-Pascaud. Située au 1^{er} étage, elle a pour vocation l'organisation de réunions ou peut servir de point de rencontre pour le milieu associatif.

Surfaces Salle : 43 m²
Toilettes à proximité

Equipements disponibles sur place

Chaises : 22
Tables légères 180 X 80 : 6



Capacité d'accueil

La salle en sol stratifié peut accueillir jusqu'à 22 personnes.

Particularités

Fermeture de la salle à 22h30.
Restauration sur place interdite.



Tarifs

Voir annexe



Point de retrait des clés et retour

Gestion des accès sur rdv par un agent de la mairie.

Réservation obligatoire

- ① Réservation par téléphone
05 55 43 06 99
- ② Confirmation écrite via la fiche de réservation
manifestations@saint-junien.fr



A noter

- > Pour toute manifestation, vous serez informés des contraintes techniques, de la sécurité et du règlement intérieur à respecter.
- > Lors de votre réservation, pensez à prévoir les délais nécessaires à l'installation, désinstallation et nettoyage.

Se rendre à la salle

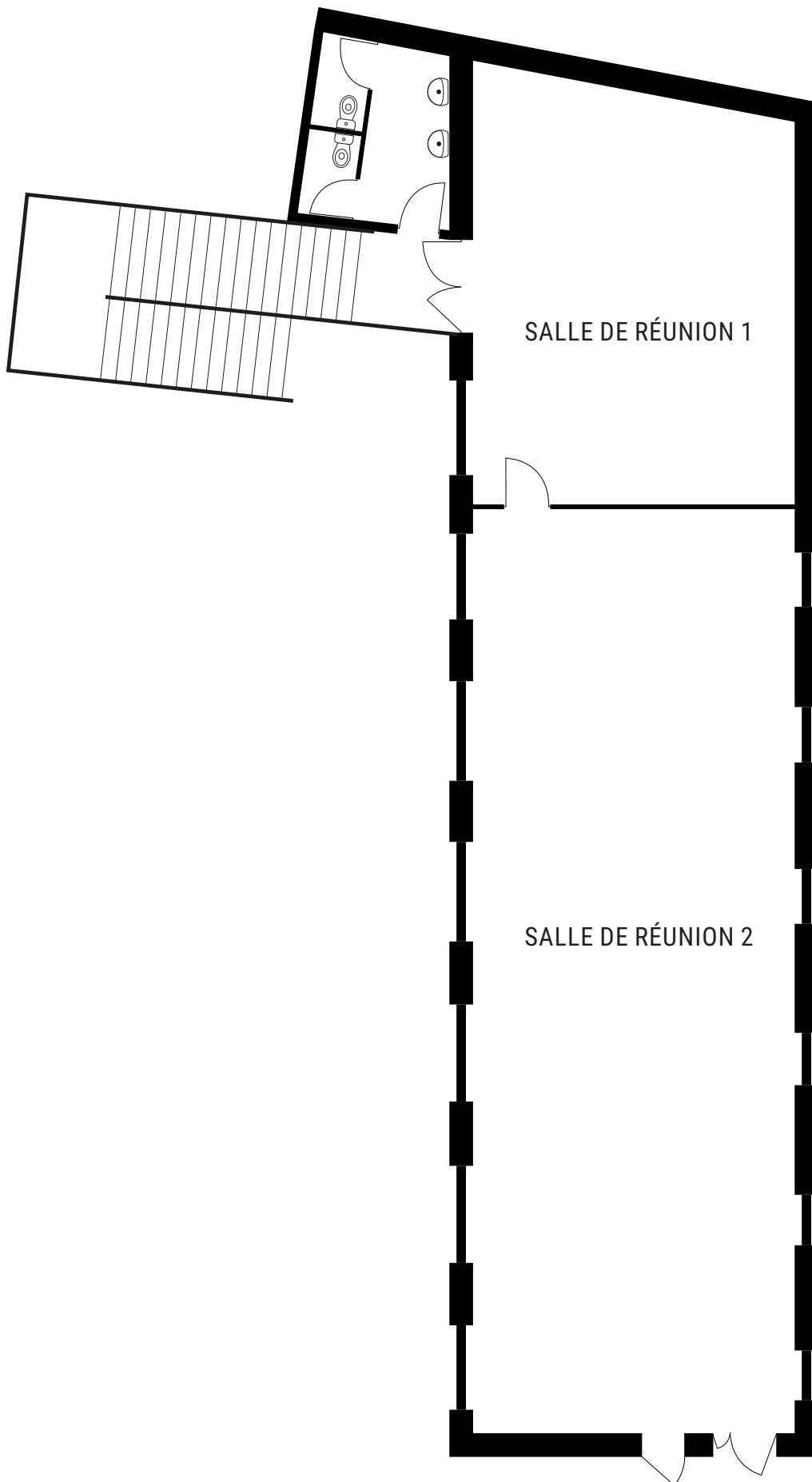
N 45° 53' 11,828
E 0° 54' 1.38





Centre administratif - Salle de réunion 1

PLAN





Salle de réunion 2 CENTRE ADMINISTRATIF

Place Auguste Roche



Salle

La salle de réunion 2 est accessible par un escalier extérieur depuis la cour du centre administratif Martial-Pascaud. Située au 1^{er} étage, elle a pour vocation l'organisation de réunions ou peut servir de point de rencontre pour le milieu associatif.

Surfaces Salle : 99 m²

Sonorisation - Ecran - Toilettes à proximité

Equipements disponibles sur place

Chaises : 58

Tables légères 180 X 80 : 14

1 écran

1 sono et micro



Capacité d'accueil

La salle en sol stratifié peut accueillir jusqu'à 80 personnes.

Particularités

Fermeture de la salle à 22h30.

Restauration sur place interdite.



Tarifs

Voir annexe



Point de retrait des clés et retour

Gestion des accès sur rdv par un agent de la mairie.

Réservation obligatoire

① Réservation par téléphone

05 55 43 06 99

② Confirmation écrite via la fiche de réservation

manifestations@saint-junien.fr

Se rendre à la salle

N 45° 53' 11,828

E 0° 54' 1.38



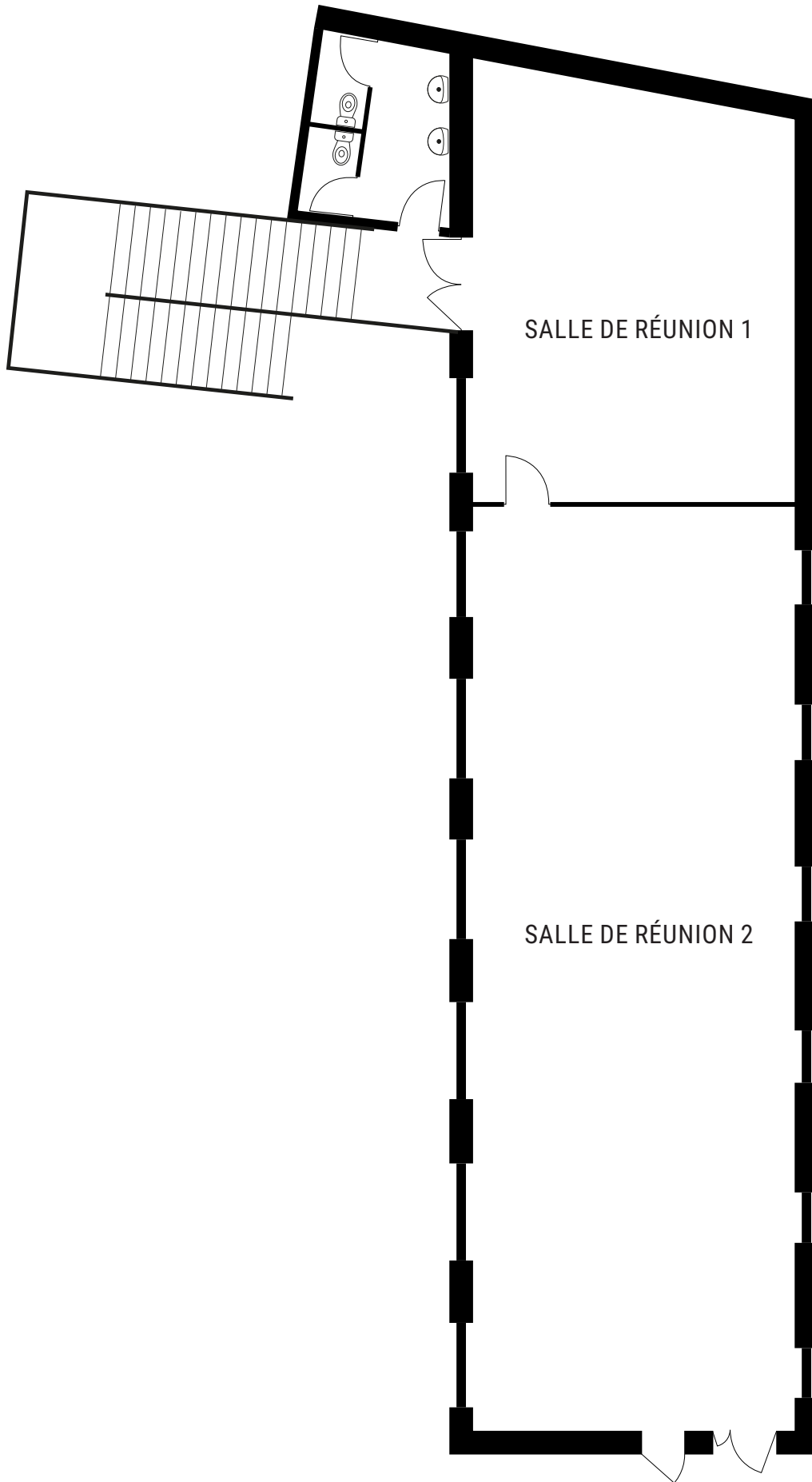
A noter

- > Pour toute manifestation, vous serez informés des contraintes techniques, de la sécurité et du règlement intérieur à respecter.
- > Lors de votre réservation, pensez à prévoir les délais nécessaires à l'installation, désinstallation et nettoyage.



Centre administratif - Salle de réunion 2

PLAN





Halle JOELLE PICHON PFRIMMER

Esplanade du Châtelard



Salle

La salle est située dans l'enceinte du parc où se trouve la salle des congrès. Cette salle, souvent utilisée par les associations, a été entièrement rénovée. Pratique par son emplacement, elle bénéficie d'un grand parking à proximité.

Surfaces Salle : 40 m²
Ecran - Toilettes - Parking

Equipements disponibles sur place

Chaises : 28
Tables standard : 8
Tables demi-lune : 2



Capacité d'accueil

La salle carrelée peut accueillir jusqu'à 30 personnes.

Particularités

Restauration sur place interdite.



Tarifs

Voir annexe



Point de retrait des clés et retour

Remise des clés sur place par un agent de la collectivité.

Réservation obligatoire

- ① Réservation par téléphone
05 55 43 06 99
- ② Confirmation écrite via la fiche de réservation
manifestations@saint-junien.fr

Plan de salle

Voir page suivante



Se rendre à la salle

N 45° 54' 0,42

E 0° 54' 9.169

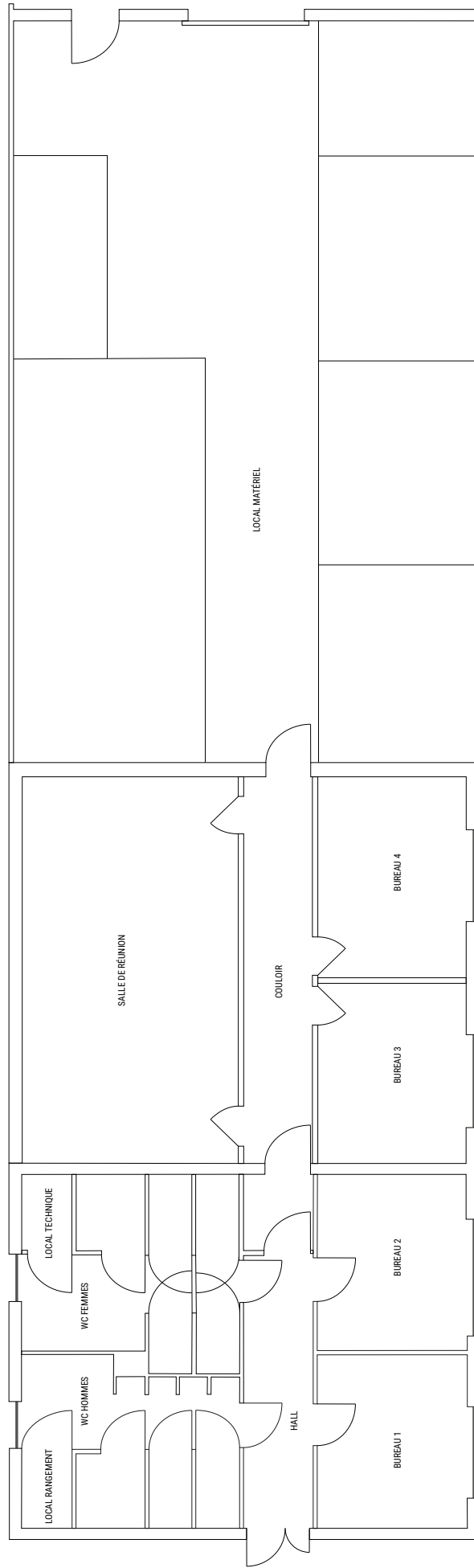


A noter

- > Pour toute manifestation, vous serez informés des contraintes techniques, de la sécurité et du règlement intérieur à respecter.
- > Lors de votre réservation, pensez à prévoir les délais nécessaires à l'installation, désinstallation et nettoyage.



Halle du Châtelard PLAN





Salle AMÉDÉE BURBAUD

Boulevard Marcel Cachin



Salle

Cette salle en annexe du palais des sports est pratique compte tenu de sa visibilité et de sa proximité avec le centre-ville. Elle est idéale pour l'organisation de réunions, d'assemblées générales et de conférences.

Surface Salle : 144 m²

Espace réception avec rangements

Bar - Toilettes - Sonorisation

Equipements disponibles sur place

Chaises : 80

Tables standard : 19



Capacité d'accueil

La salle carrelée peut accueillir jusqu'à 80 personnes.



Tarifs

Voir annexe



Point de retrait des clés et retour

Gestion des accès sur rdv sur place ou à la mairie.

Réservation obligatoire

① Réservation par téléphone

05 55 43 06 99

② Confirmation écrite via la fiche de réservation

manifestations@saint-junien.fr

Se rendre à la salle

N 45° 53' 7,262

E 0° 54' 7.908

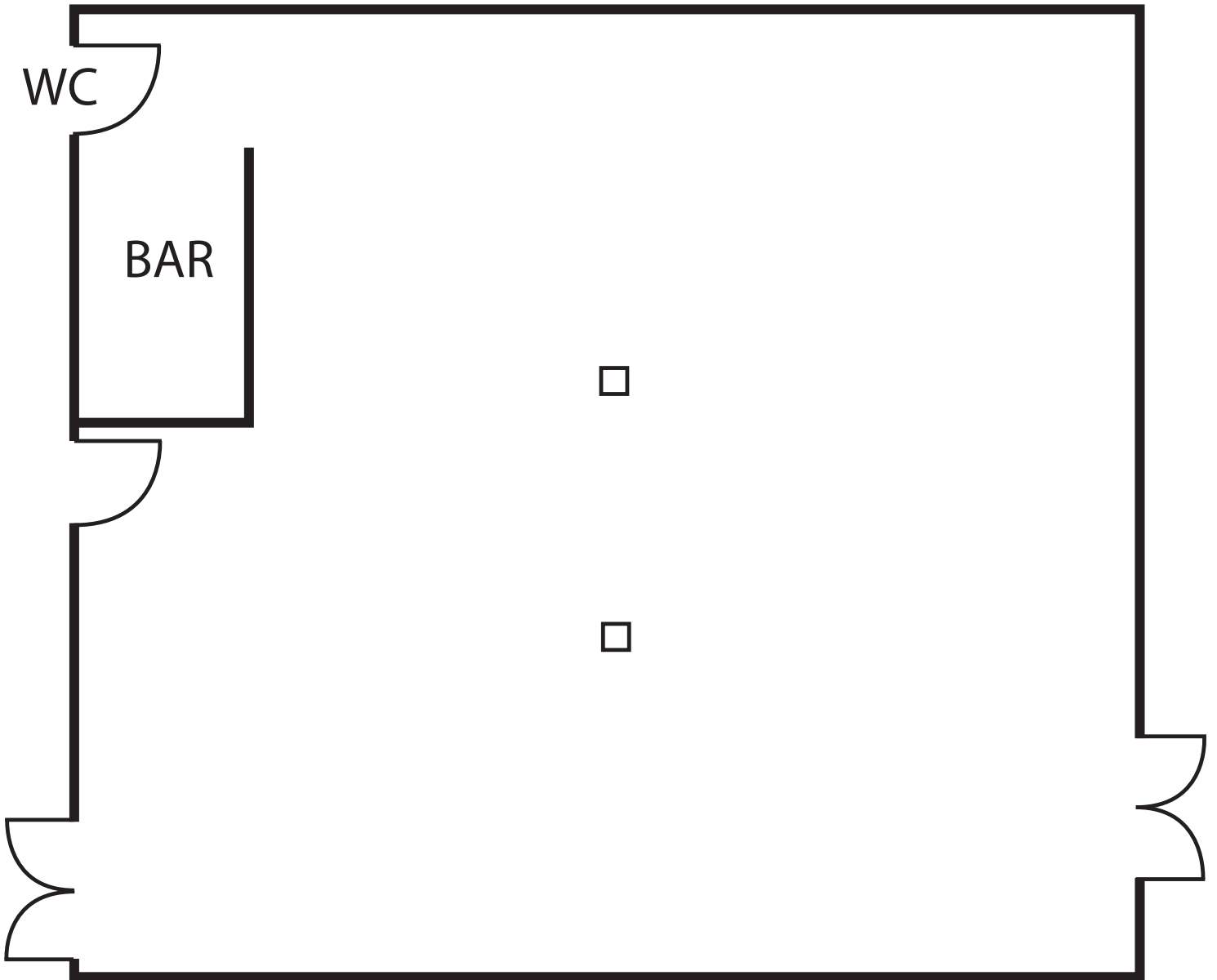


A noter

- > Pour toute manifestation, vous serez informés des contraintes techniques, de la sécurité et du règlement intérieur à respecter.
- > Lors de votre réservation, pensez à prévoir les délais nécessaires à l'installation, désinstallation et nettoyage.



Salle Amédée Burbaud PLAN





Salle des SEILLES

18 quai des mégisseries



Salle

La salle se trouve chemin des seilles avec un deuxième accès possible par le bord de vienne. Cet espace de loisir dédié à la pratique de la pétanque dispose d'une surface couverte de 738 m² offrant un cadre idéal pour le milieu associatif.

Surface boulodrome : 512 m²

Parking - Bar - Toilettes



Capacité d'accueil

La salle en terre battue peut accueillir jusqu'à 690 personnes.



Tarifs

Voir annexe



Point de retrait des clés et retour

Gestion des accès sur rdv sur place ou à la mairie.

Réservation obligatoire

- ① Réservation par téléphone
05 55 43 06 99
- ② Confirmation écrite via la fiche de réservation
manifestations@saint-junien.fr



A noter

- > Pour toute manifestation, vous serez informés des contraintes techniques, de la sécurité et du règlement intérieur à respecter.
- > Etat des lieux obligatoire avec présentation des éléments techniques et de sécurité.
- > Lors de votre réservation, pensez à prévoir les délais nécessaires à l'installation, désinstallation et nettoyage.

Se rendre à la salle

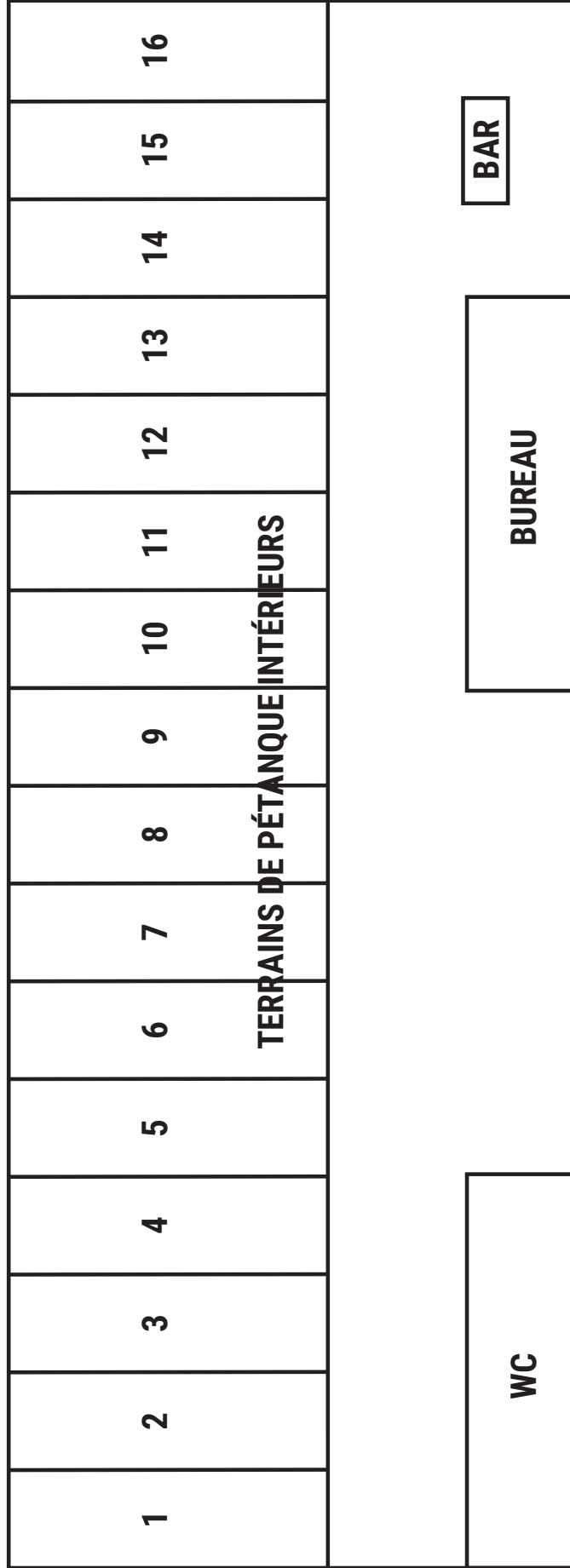
N 45° 52' 51,967

E 0° 53' 47.44





Salle des Seilles PLAN





	Capacité	Tarif journalier		Forfait week-end	
		Eté 13/04 - 11/10	Hiver 01/01 - 12/04 & 12/10 - 31/12	Eté 13/04 - 11/10	Hiver 01/01 - 12/04 & 12/10 - 31/12
Amédée Burbaud	80 P	114 € / 143 €	123 € / 154 €	126 € / 158 €	153 € / 191 €
		Demi-journée			
		59 € / 73 €	63 € / 79 €		
La Bretagne	100 P	133 € / 165 €	154 € / 192 €	200 € / 251 €	228 € / 285 €
Le Mas	100 P	133 € / 165 €	154 € / 192 €	200 € / 251 €	228 € / 285 €
Glane	100 P	133 € / 165 €	154 € / 192 €	200 € / 251 €	228 € / 285 €
Halle du Châtelard	30 P	84 € / 105 €	105 € / 131 €	126 € / 158 €	156 € / 195 €
		Demi-journée			
		45 € / 56 €	54 € / 67 €		
Salle des fêtes	250 P	314 € / 392 €	364 € / 455 €	483 € / 585 €	545 € / 619 €
Salles polyvalentes du centre administratif ou bureaux	80 P	114 € / 143 €	123 € / 154 €		
		Demi-journée			
		59 € / 73 €	63 € / 79 €		
Les Seilles		379 € / 474 €		565 € / 706 €	

■ Tarifs pour les particuliers et les sociétés de Saint-Junien.

■ Tarifs pour les particuliers, associations et sociétés qui résident hors de Saint-Junien.

La gratuité est accordée aux associations ayant leur siège et leurs activités dans la commune.

	Forfait FLUIDES			
	Forfait week-end (vendredi midi au lundi midi)		Forfait journalier (8h - 0h)	
	Eté 13/04 - 12/10	Hiver 01/01 - 12/04 & 12/10 - 31/12	Eté 13/04 - 12/10	Hiver 01/01 - 12/04 & 12/10 - 31/12
Salle des congrès	52 € 104 € avec cuisine	155 € 207 € avec cuisine	32 € 83 € avec cuisine	62 € 124 € avec cuisine
Salle des fêtes	52 €	83 €	32 €	52 €
Salle des Seilles	52 €	83 €	32 €	52 €

Ce forfait fluides s'applique uniquement sur les salles qui disposent d'une capacité supérieure à 200 personnes, pour les associations qui bénéficient de la gratuité. Les associations peuvent bénéficier d'une gratuité par salle utilisée dans l'année civile soit un total de 3.

Le tarif fluides s'applique à chacune des réservations des utilisateurs en fonction des jours d'utilisations (forfait week-end ou journalier).



Salle des congrès du Châtelard

TARIFS

Année 2026



LOCATION À DES SOCIÉTÉS COMMERCIALES OU POUR DES MANIFESTATIONS À BUT LUCRATIF

Eté 13/04 - 11/10				Hiver 01/01 - 12/04 & 12/10 - 31/12			
Forfait journée		Forfait week-end		Forfait journée		Forfait week-end	
Moyenne salle	Grande salle	Moyenne salle	Grande salle	Moyenne salle	Grande salle	Moyenne salle	Grande salle
622€ / 777€	924€ / 1154€	863€ / 1078€	1232€ / 1540€	713€ / 890€	1020€ / 1387€	955€ / 1193€	1331€ / 1661€
Capacité							
700 P	1000 P	700 P	1000 P	700 P	1000 P	700 P	1000 P
Une capacité de 700 personnes correspond à une capacité de 400 personnes assises. Une capacité de 1 000 personnes correspond à une capacité de 850 personnes assises.							
Forfait cuisine							
241€ / 300€							

.....

Saint-Junien

Hors commune

LOCATION AUX ASSOCIATIONS ET AUX PARTICULIERS

		Forfait journée			Forfait week-end		
		Petite salle	Moyenne salle	Grande salle	Petite salle	Moyenne salle	Grande salle
Eté 13/04 au 11/10	Capacité	300 P	700 P	1 000 P	300 P	700 P	1 000 P
	Capacité assise	200 P	400 P	850 P	200 P	400 P	850 P
	Tarif location	249€ / 314€	435€ / 545€	575€ / 720€	376€ / 470€	622€ / 777€	869€ / 1086€
	Forfait cuisine		241€ / 300€	241€ / 300€		241€ / 300€	241€ / 300€
Hiver 01/01 au 12/04 & 12/10 au 31/12	Capacité	300 P	700 P	1 000 P	300 P	700 P	1 000 P
	Capacité assise	200 P	400 P	850 P	200 P	400 P	850 P
	Tarif location	344€ / 429€	495€ / 619€	692€ / 866€	465€ / 581€	713€ / 890€	955€ / 1193€
	Forfait cuisine		241€ / 300€	241€ / 300€		241€ / 300€	241€ / 300€

La gratuité peut être accordée sur demande aux associations ayant leur siège et leurs activités dans la commune, pour une manifestation par année civile.

Un chèque de caution de 500 € et le règlement de la salle seront demandés lors de l'état des lieux entrant.

Un second chèque de caution de 400 € sera demandé pour l'utilisation des cuisines.

400 personnes maximum pour les particuliers (mariage, baptême,).

Un supplément de 50 € sera appliqué pour toutes modifications spécifiques de la scène autre qu'une scène de dimension 6x4m.

Service ***Sports Manifestations***

Mairie de Saint-Junien
2 place Auguste-Roche
BP115

87 200 Saint-Junien

05 55 43 06 99

manifestations@saint-junien.fr

