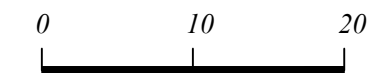


DEPARTEMENT DE LA HAUTE VIENNE  
 COMMUNE DE SAINT JUNIEN  
 "Avenue d'Estienne d'Orves"

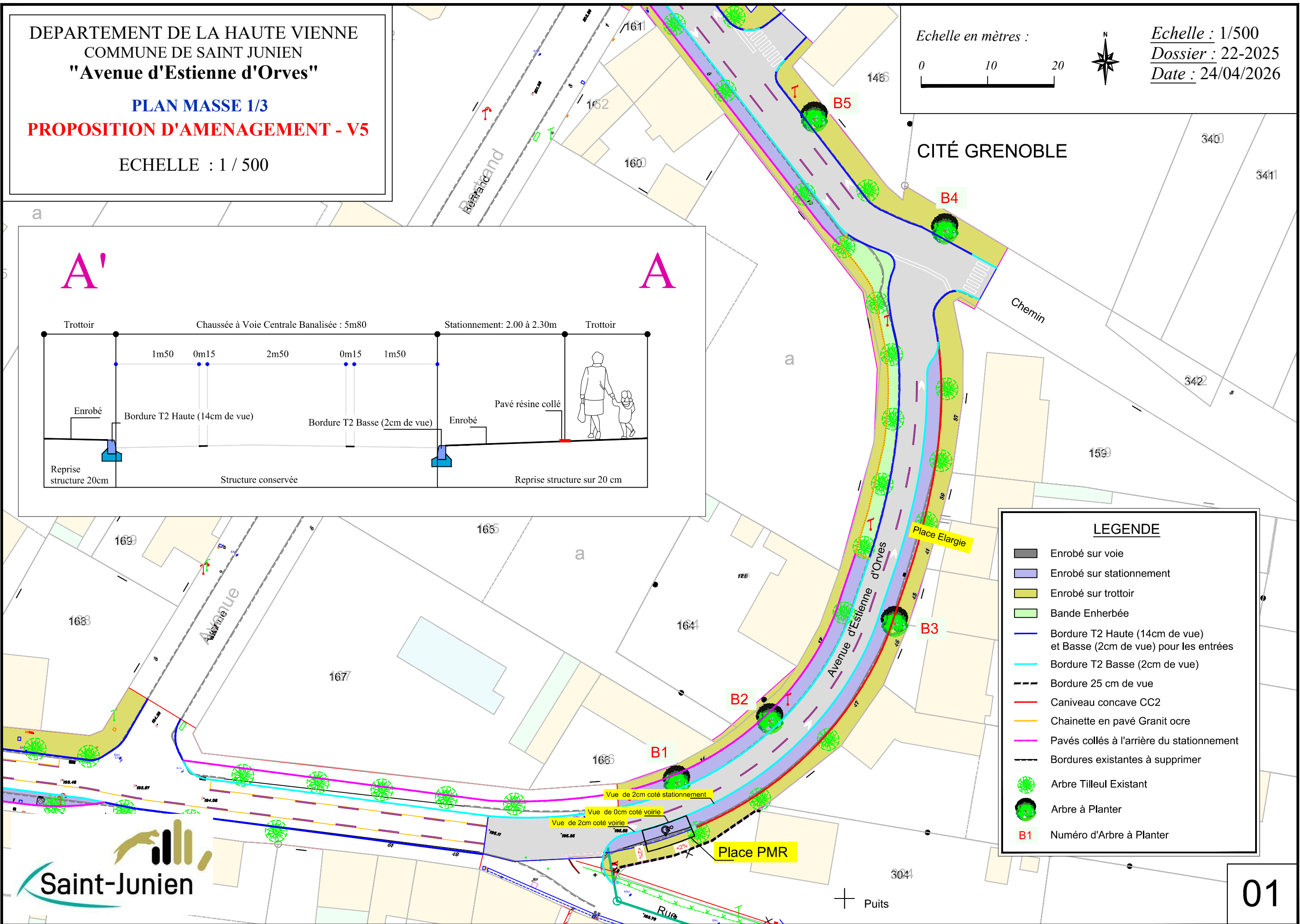
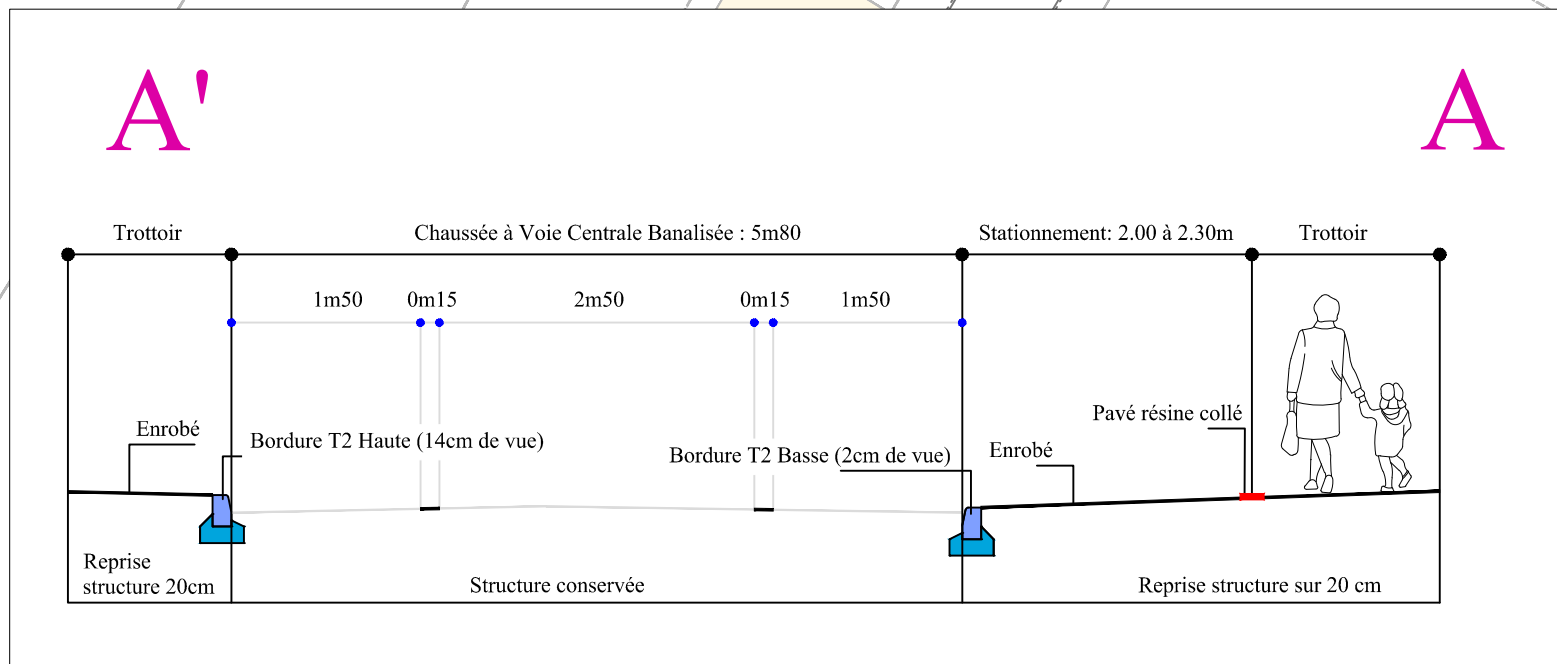
**PLAN MASSE 1/3**  
**PROPOSITION D'AMENAGEMENT - V5**

ECHELLE : 1 / 500

Echelle en mètres :



Echelle : 1/500  
 Dossier : 22-2025  
 Date : 24/04/2026



LEGENDE	
	Enrobé sur voie
	Enrobé sur stationnement
	Enrobé sur trottoir
	Bande Enherbée
	Bordure T2 Haute (14cm de vue) et Basse (2cm de vue) pour les entrées
	Bordure T2 Basse (2cm de vue)
	Bordure 25 cm de vue
	Caniveau concave CC2
	Chainette en pavé Granit ocre
	Pavés collés à l'arrière du stationnement
	Bordures existantes à supprimer
	Arbre Tilleul Existant
	Arbre à Planter
<b>B1</b>	Numéro d'Arbre à Planter

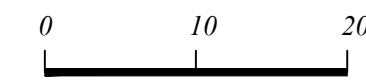


DEPARTEMENT DE LA HAUTE VIENNE  
 COMMUNE DE SAINT JUNIEN  
**"Avenue d'Estienne d'Orves"**

**PLAN MASSE 2/3**  
**PROPOSITION D'AMENAGEMENT - V5**

ECHELLE : 1 / 500

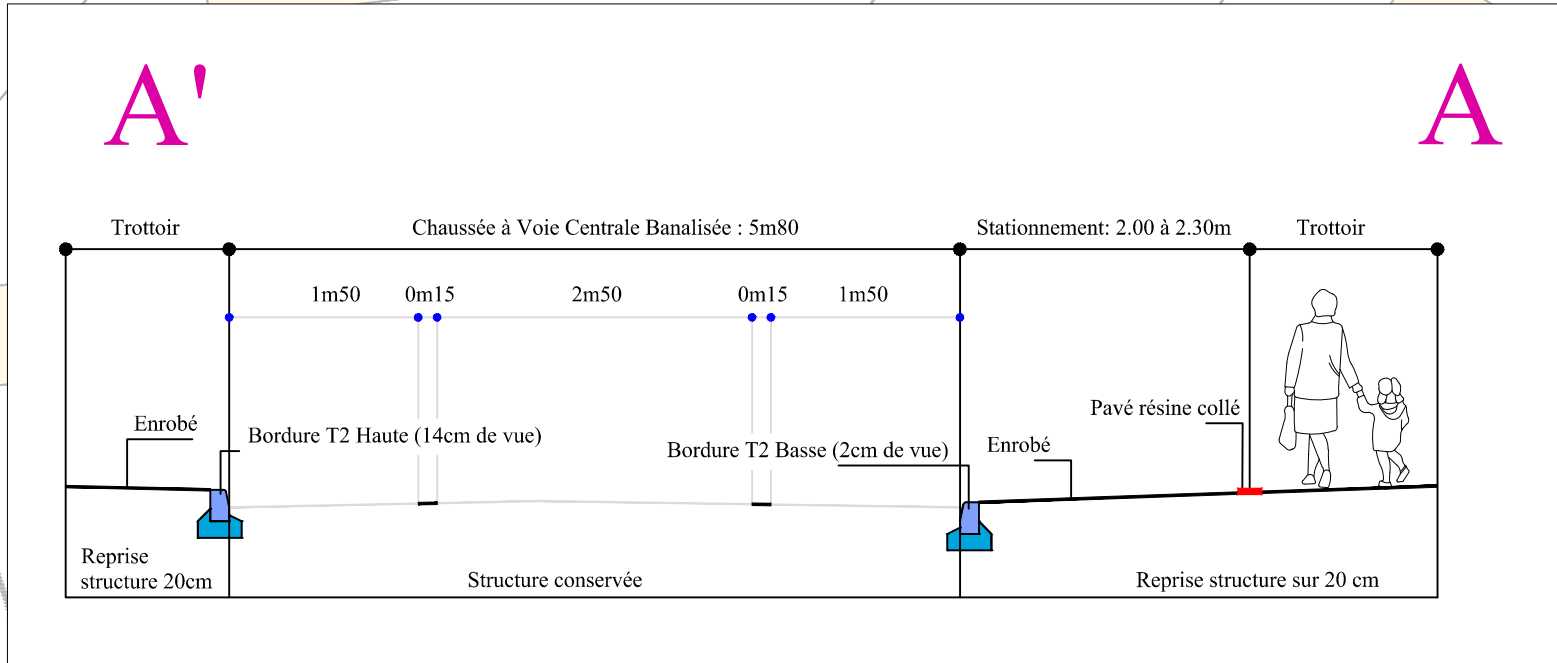
Echelle en mètres :



Echelle : 1/500  
 Dossier : 22-2025  
 Date : 24/04/2026

**LEGENDE**

- Enrobé sur voie
- Enrobé sur stationnement
- Enrobé sur trottoir
- Bande Enherbée
- Bordure T2 Haute (14cm de vue) et Basse (2cm de vue) pour les entrées
- Bordure T2 Basse (2cm de vue)
- Bordure 25 cm de vue
- Caniveau concave CC2
- Chainette en pavé Granit ocre
- Pavés collés à l'arrière du stationnement
- Bordures existantes à supprimer
- Arbre Tilleul Existant
- Arbre à Planter
- B1** Numéro d'Arbre à Planter

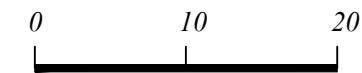


DEPARTEMENT DE LA HAUTE VIENNE  
 COMMUNE DE SAINT JUNIEN  
**"Avenue d'Estienne d'Orves"**

**PLAN MASSE 3/3**  
**PROPOSITION D'AMENAGEMENT - V5**

ECHELLE : 1 / 500

Echelle en mètres :



Echelle : 1/500  
 Dossier : 22-2025  
 Date : 24/04/2026

LEGENDE	
	Enrobé sur voie
	Enrobé sur stationnement
	Enrobé sur trottoir
	Bande Enherbée
	Bordure T2 Haute (14cm de vue) et Basse (2cm de vue) pour les entrées
	Bordure T2 Basse (2cm de vue)
	Bordure 25 cm de vue
	Caniveau concave CC2
	Chainette en pavé Granit ocre
	Pavés collés à l'arrière du stationnement
	Bordures existantes à supprimer
	Arbre Tilleul Existant
	Arbre à Planter
	Numéro d'Arbre à Planter



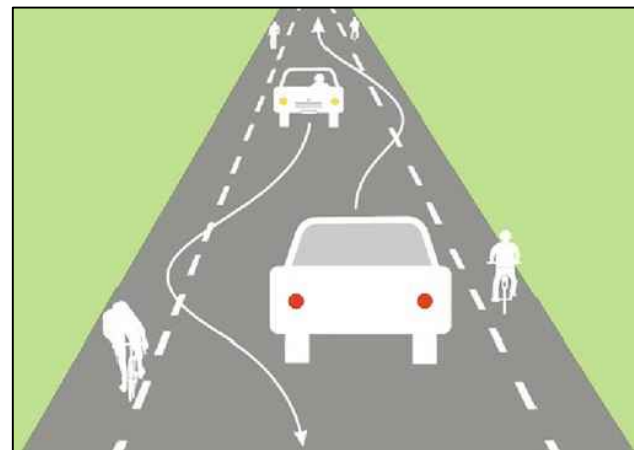
Principe de l'aménagement :

CONTINUITÉ de l'Aménagement de la Rue Paul Vaillant Couturier - 2024 - 2025

- Reprise de bordure avec diminution de la largeur de voie de 6 à 5.80 mètres pour réduire la vitesse,
- Création d'une Chaussée à Voie Centrale Banalisée,
- Stationnement longitudinal en alternat le long de la voie,
- Démarcation du stationnement par un marquage au sol en pavés collés,
- Reprise des revêtements de trottoirs en enrobé,
- Reprise du revêtement de la voie en enrobé,
- Plantation de 7 arbres d'alignement,
- Marquage en pavés collés autour des arbres,
- Plantation d'un couvre sol en Lierre Algerian Bellecour au pied des arbres.



Chaussée à Voie Centrale Banalisée



Pavés Collés



Lierre algérien bellecour



Résine pépite



Plantation de 7 arbres d'alignement



Dalle podotactile

